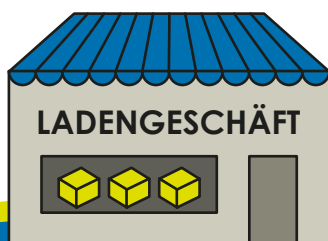




Wirtschaftsraum  
Weserbergland

# Onlinemarketing und -vertrieb

Eine **Chance** der digitalen  
Entwicklung für kleine und  
mittlere Unternehmen



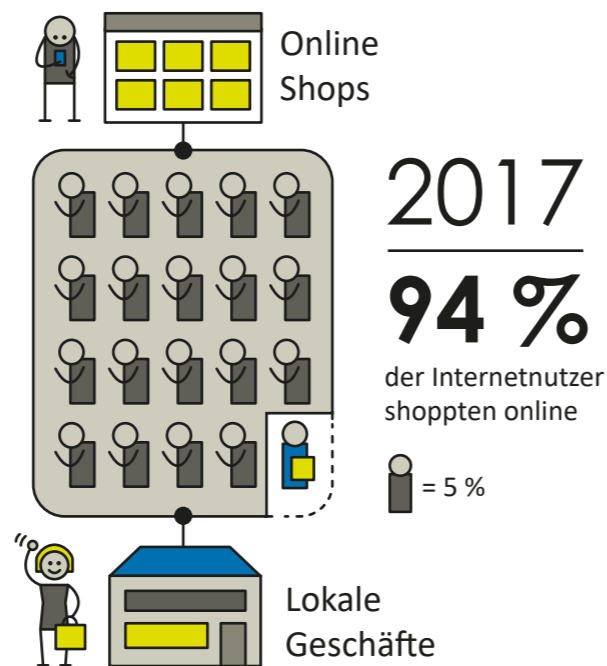
# Die Digitalisierung als Herausforderung für den Einzelhandel

Seit Jahren ist die Digitalisierung immer stärker auf dem Vormarsch. Dies macht sich besonders im Einzelhandel bemerkbar. Bereits 94 % der Internetnutzer shoppten im Jahr 2017 online. Die Umsätze steigen rasant. Das stellt den Einzelhandel vor eine große Herausforderung.

Viele Käufer machen sich nicht mehr auf den Weg in die Ladengeschäfte, sondern kaufen ganz bequem von zuhause aus im Internet.

Eine Folge daraus ist ein zunehmender Frequenzrückgang im stationären Handel. Immer mehr Ladengeschäfte bekommen die Auswirkungen dieses Wandels deutlich zu spüren. Besonders in den ländlichen Regionen, wie auch im Weserbergland, sinken die Einzelhandelsumsätze und ganze Betriebe müssen aufgegeben werden.

Die Problematik ist nicht neu, aber die Lage spitzt sich immer weiter zu. Die Frage ist nur, müssen Sie als Einzelhändler diese Entwicklung wirklich als Problem sehen, das Ihnen das Geschäft kaputt macht? Oder verbergen sich hinter dem Wandel der Zeit ungenutzte Chancen, die Ihr Unternehmen modernisieren und den Umsatz sogar in naher Zukunft ankurbeln können?



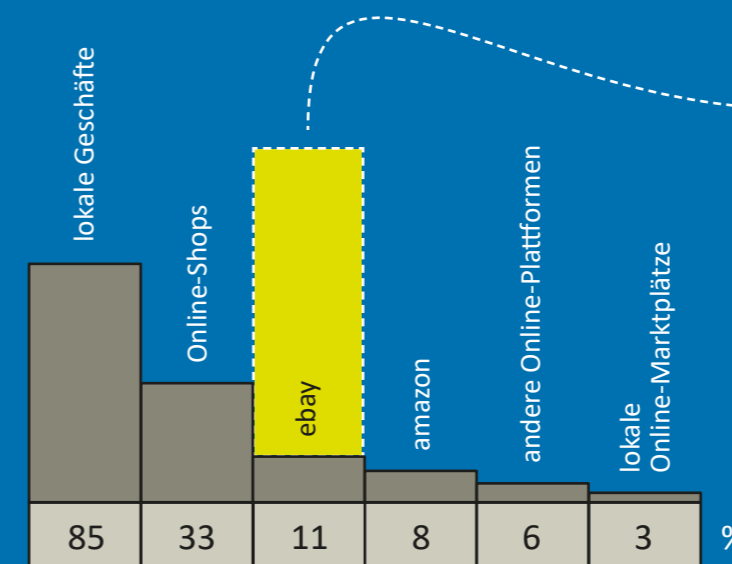
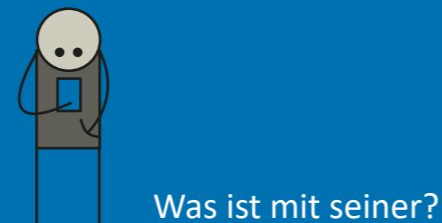
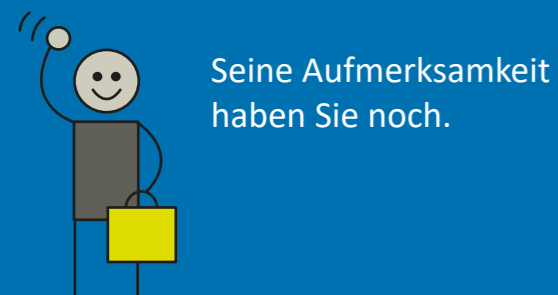
„Das Leben gehört dem Lebendigen an und wer lebt, muss auf Wechsel gefasst sein!“ — Johann Wolfgang von Goethe

Wandel und Veränderung sind im ersten Schritt oft anstrengend, weil alle gewohnten Wege verlassen werden und wir bereit sein müssen, uns auf das Neue und Unbekannte einzulassen. Trotzdem sind Veränderung für die Weiterentwicklung Ihres Unternehmens und auch für Sie als Unternehmer wichtig und notwendig.

## Was bedeutet das genau?

In Zusammenarbeit mit lokalen Bildungsträgern und der eBay Marketplaces GmbH, die eine City-Plattform „Weserbergland“ in den globalen Marktplatz integrieren wird, werden Sie im digitalen Vertrieb für Ihr Geschäftsvorhaben ausgebildet und erhalten die theoretischen Fachinformationen und die praktische Unterstützung zur erfolgreichen Umsetzung Ihres Online-Marketingmodells.

## Online-Marketing als Chance für kleine und mittelständische Unternehmen



## Potenzial

Die Digitalisierung ist als Türöffner in eine moderne Unternehmensführung zu sehen, der Ihnen wertvolle Potenziale zu neuen Geschäftsfeldern und steigendem Umsatz bietet. Dieses Potenzial möchte die Weserbergland AG für Sie und Ihr Geschäftsvorhaben erschließen. Daher unterstützen wir in Kooperation mit lokalen Werberingen und Stadtmarketing kleine und mittlere Unternehmen über zwei Jahre bei der Einführung eines Onlinevertriebs – technisch und fachlich.

# Zukunftssicherung

## durch den Onlinevertrieb

### für Ihr Unternehmen

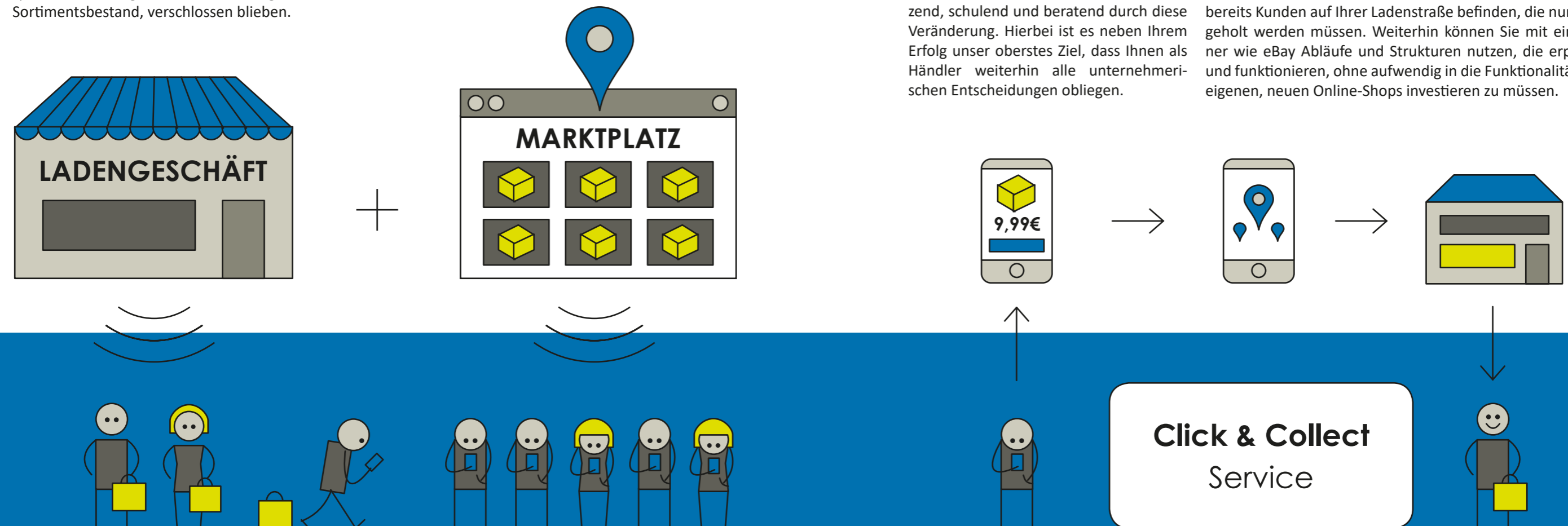
Fortschritt ist nicht aufzuhalten, und das ist auch gut so! Wir, und sicher auch Sie, haben die Merkmale der modernen Zeit längst erkannt und wissen diese positiv zu nutzen. Doch das wird nicht von allein passieren. Machen Sie Ihr Unternehmen jetzt zukunftssicher, indem Sie mit dem Geist der Zeit gehen und die vielfältigen Möglichkeiten nutzen, die Ihnen der Onlinemarkt zur Verfügung stellt.

Durch einen zusätzlichen Onlinevertrieb Ihrer Produkte und Dienstleistungen auf dem lokalen Marktplatz erreichen Sie nicht nur die Passanten auf Ihrer Einkaufsstraße, sondern generieren eine hohe Reichweite, die Ihnen Zugang zu mehr Kunden bietet. Der digitale Marktplatz ist nicht nur eine Ladenstraße im Internet, sondern auch eine Werbepattform, auf welcher Sie Ihre Zielgruppe stabilisieren und vergrößern können. Hier werden Sie gesehen und haben direkt die Möglichkeit, mit Ihrem Angebot zu überzeugen und zu verkaufen.

Das steigert Ihren Umsatz und ermöglicht es Ihnen, neue Geschäftsfelder zu erschließen, die Ihnen bisher, durch zum Beispiel fehlende Logistik oder Platzmangel für einen erweiterten Sortimentsbestand, verschlossen blieben.

*„Der eine wartet,  
dass die Zeit sich  
wandelt. Der andere  
packt sie kräftig an  
– und handelt.“*

Johann Wolfgang von Goethe



## Ebay als starker Partner für den Onlinevertrieb

Viele lokale Plattformen scheitern an ihrer zu geringen Größe, und damit einhergehend fehlender Bekanntheit. Deshalb erschließen wir unseren Kunden den weltweit größten Marktplatz (im 4. Quartal 2017 lag die Anzahl der aktiven Kunden von eBay bei 170 Millionen).

Zugleich ermöglichen wir über eine Integration in die eBay-City-Initiative die gezielte Ansprache lokaler Käufer und die Möglichkeit, die bei eBay.de verkauften Artikel im Geschäft zur Abholung anzubieten.

Die Fähigkeiten, welche Sie durch unsere Schulungen erlernen, sind auf jeder Verkaufsplattform im Internet anwendbar. Sie erhalten also nicht nur Wissen für die Nutzung von eBay als Vertriebskanal, sondern erarbeiten sich eine Qualifikation, die Ihnen allgemein die Nutzung von Onlinevertrieb für Ihr Geschäft ermöglicht.

## Wir schulen Onlinevertrieb, weil ...

wir dem lokalen Handel neue Vertriebswege und Umsätze nachhaltig erschließen wollen. Aktuell nutzt nur jeder 3. Händler das Internet als Vertriebsweg. Die Werbergländ AG möchte gemeinsam mit Ihnen die Grenze zwischen stationärem Handel und Online-Shopping auflösen und den lokalen Einzelhandel stärken.

Sie haben und behalten es in der Hand! So wie bei jeder Veränderung ist auch der Aufbau eines Onlinevertriebs mit einer geringfügigen Umstrukturierung verbunden. Wir begleiten Sie unterstützend, schulend und beratend durch diese Veränderung. Hierbei ist es neben Ihrem Erfolg unser oberstes Ziel, dass Ihnen als Händler weiterhin alle unternehmerischen Entscheidungen obliegen.

Ein namenhafter lokaler Online-Marktplatz wie eBay bietet viele Vorteile für Sie. Ein Shop muss immer auch beworben werden, damit potentielle Kunden wissen, wo sie nach den gewünschten Produkten suchen müssen. Ebay bietet hier einen großen und bereits etablierten Marktplatz. Das bedeutet für Sie, dass sich bereits Kunden auf Ihrer Ladenstraße befinden, die nur noch abgeholt werden müssen. Weiterhin können Sie mit einem Partner wie eBay Abläufe und Strukturen nutzen, die erprobt sind und funktionieren, ohne aufwendig in die Funktionalitäten eines eigenen, neuen Online-Shops investieren zu müssen.

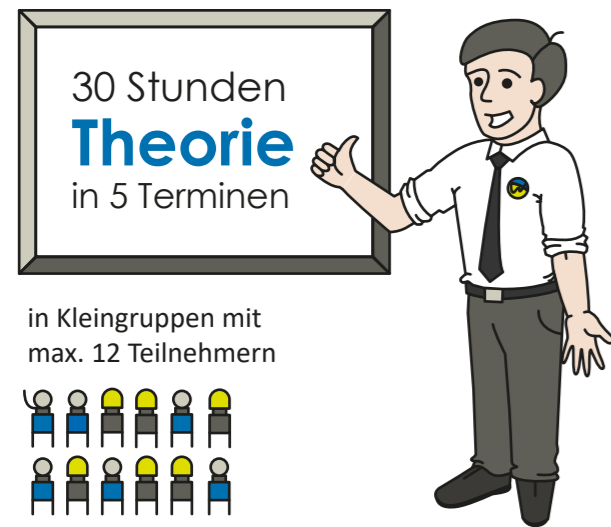
**Click & Collect  
Service**

# Damit Sie im Onlinevertrieb erfolgreich sind ...

... geben wir Ihnen die richtigen Werkzeuge an die Hand und stehen Ihnen begleitend zur Seite, diese praktisch für Ihr Geschäftsmodell einzusetzen. Denn erst in der praktischen Umsetzung wird es richtig interessant. Deswegen hat die Weserbergland AG für Sie ein Programm entwickelt, das Theorie und Praxis direkt verbindet und speziell auf Ihren individuellen Geschäftsbedarf anwendbar ist. Dieses Programm setzt sich aus drei Komponenten zusammen:

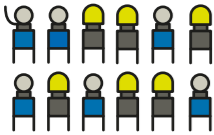
Das Schulungsprogramm umfasst insgesamt 100 Stunden über 24 Monate

- Schulungsmodulare zur theoretischen und praktischen Realisation Ihres Online-Handels. Die Schulung erfolgt an drei Standorten in Hameln, Holzminden und Stadthagen.
- Praktische Unterstützung in Ihrem Unternehmen, z.B. bei der Erstellung professioneller Fotos für Ihren Shop
- 24 Monate kostenlose Nutzung eines eBay Basis-Shops bei Neuanmeldung
- Shop-Analyse zur Optimierung Ihrer Online-Angebote
- 24 Monate Premium-Kundenservice Webinare und persönliche Ansprechpartner vor Ort
- Vergünstigte Abmahnschutzpakete über eBay bei Trusted Shop
- Regionales Marketing über die Weserbergland AG



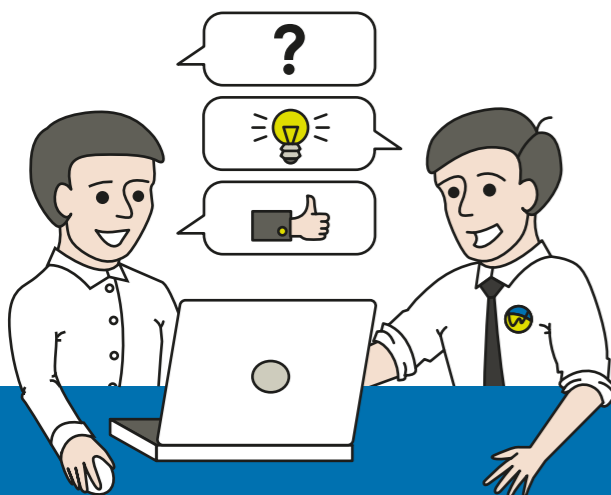
30 Stunden  
**Theorie**  
in 5 Terminen

in Kleingruppen mit  
max. 12 Teilnehmern



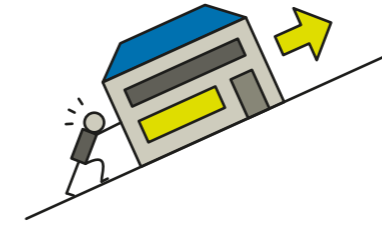

LADENGE  
SCHÄFT

20 Stunden  
**Praxis**  
für Ihren Betrieb



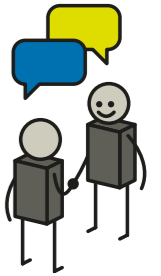
50 Stunden  
**Webinare & Nachbereitung**  
**Support**  
**Persönliche Beratung**  
über 24 Monate

## Was müssen Sie tun, um dabei zu sein?



1 - Seien Sie bereit, eine positive Veränderung für sich und Ihr Unternehmen zuzulassen.

2 - Nehmen Sie Kontakt zu einem unserer Berater auf und vereinbaren Sie einen Informationstermin.



3 - Seien Sie wissensdurstig und erkennen Sie den Mehrwert für Ihre Geschäftsentwicklung.

4 - Sagen Sie Ja und nutzen Sie das Onlinemarketing- und vertriebsprogramm, um Ihr Geschäft zu modernisieren, stabilisieren und zukunftssicher zu optimieren.



## Was kostet Sie das Ganze?

Das Schulungspaket kostet 2.500,- Euro netto und inkludiert für Neukunden, eBay-Leistungen im Wert von ca. 1.000,- Euro. Ihre Teilnahme bei eBay City ist kostenlos. Es entstehen nur variable eBay- und PayPal-Gebühren, wenn Sie einen Artikel erfolgreich verkauft haben.

Für kleine und mittlere Unternehmen ist die Schulung bis zu **90%** förderfähig.

Bitte sprechen Sie uns an. Wir unterstützen Sie bei der Beantragung.

HefeHof 8, 31785 Hameln  
Fon: +49 5151 / 981 2230  
Fax: +49 5151 / 981 2239  
E-Mail: [info@weserberglandag.de](mailto:info@weserberglandag.de)  
Web: [www.weserberglandag.de](http://www.weserberglandag.de)  
Vorstand: Thomas Kexel  
Aufsichtsratsvorsitzender: Tjark Bartels

Gefördert durch:



EUROPÄISCHE UNION  
Europäischer Sozialfonds



## Ihre Ansprechpartner

**Thomas Wlost**  
Netzwerkmanagement  
im Wirtschaftsraum Weserbergland

Telefon: +49 5151 / 981 2232  
Telefax: +49 5151 / 981 2239  
E-Mail: [t.wlost@weserberglandag.de](mailto:t.wlost@weserberglandag.de)

**Dr. Holger Rabe**  
Projektentwicklung

Telefon: +49 5151 / 981 2233  
Telefax: +49 5151 / 981 2239  
E-Mail: [h.rabe@weserberglandag.de](mailto:h.rabe@weserberglandag.de)

